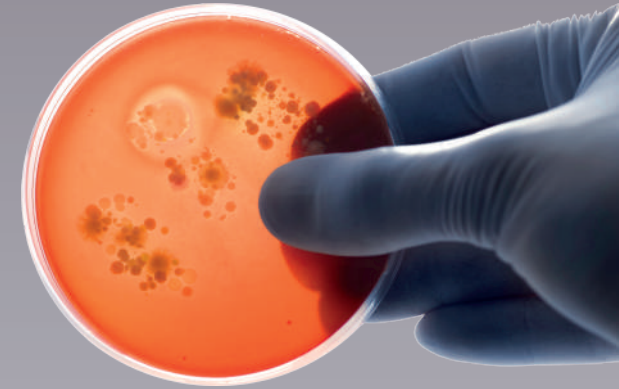


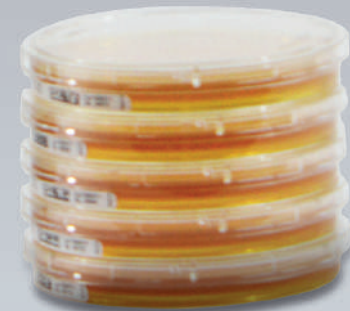


ALLIANCE
BIO EXPERTISE
Connected Microbiology



AIRWEL[®]

Bio-colector





AIRWEL®

Aumento de la
Productividad
Calidad
Trazabilidad

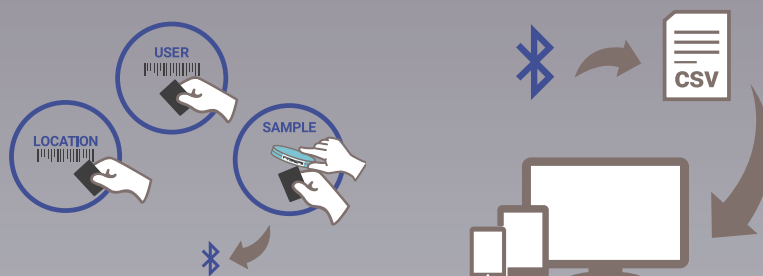
**ADAPTABLE A SUS
NECESIDADES**

PACAS DE PETRI : - 90 mm
- 55 mm

FLUJOS DE AIRE : - 100L/min
- 200L/min

AIRWEL®

TRAZABILIDAD COMPLETA
GMP/GLP – 21 CFR PART 11



IMPORTACIÓN DE DATOS
Lectura de código de barras
via Bluetooth

EXPORTACIÓN DE DATOS



OPCIÓN EXCLUSIVA

AUTO TEST DE FLUJO DE AIRE IN SITU

Controle su flujo de aire cuando quiera !

No espere los servicios de calibración
de un año para comprobar

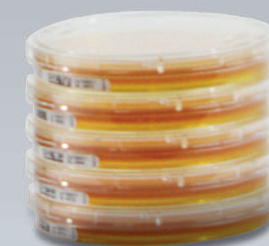
Evite muestras inválidas relacionadas
con la desviación del flujo de aire !

EXPORTACIÓN DE DATOS

Contraseña de cascada

3 Niveles :

Operador / Gerente / Servicio



COMPLETAMENTE SELLADO

Nivel de protección contra polvo y humedad - IP65

CARGADOR DE BATERÍA INALÁMBRICO

PINTURA ANTIBACTERIANA

SERVICIO

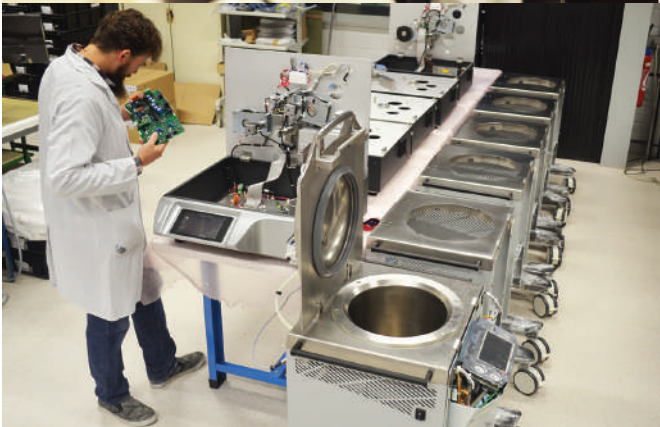
Calibración del fabricante o del
distribuidor. Cualificación de los
protocolos **QI/QO/PQ**

CONNECTED
MICROBIOLOGY





RESULTADOS	AIRWEL	AIRWEL +
IP65		✓
ISO 14698 / ISO 17025	✓	✓
USP 797 / USP 116	✓	✓
EU GMP / GLP	✓	✓
21 CFR PART 11	✓	✓
TRAZABILIDAD		
Módulo Bluetooth	✓	✓
Software PC	✓	✓
APP Android (PC/Smartphone/Tablet)	✓	✓
CALIBRACIÓN		
Auto test in situ (opción)		✓
Por A.B.E o revendedor	✓	✓
VENTAJAS		
Contraseña con niveles		✓
Cargador inalámbrico		✓
Autonomía de la batería	Más de 10 horas	
Placas de petri	90mm o 55mm	
Tipo de reja	Acero inoxidable o poliéster desechable	
Flujos de aire	100L o 200L/min	
Transportable en maleta	Ligero	Rígido
Modo de aspiración	Simultánea, separada o en intervalos	
Pintura antibacterial	✓	✓
DIMENSIONES		
I x H x L	130 x 330 x 150mm	
Peso	1,6 Kg	
Potencia eléctrica / Consumación	120-230V – 50-60Hz 120W	
Fabricado en la UE	✓	✓



ALLIANCE
BIO EXPERTISE



“Habiendo reclutado el conocimiento y la experiencia de nuestros especialistas, nosotros, ALLIANCE BIO EXPERTISE, junto con nuestros socios y clientes, decidimos fabricar equipos para la automatización de laboratorios microbiológicos basados en valores como la prioridad del cliente, el servicio de calidad, la dedicación y la innovación.”

**¡ PÓNGASE EN CONTACTO CON NUESTRO REPRESENTANTE
PARA UNA DEMOSTRACIÓN PERSONAL !**

ZI de courbouton , Le Tremplin – 35480 GUIPRY - FRANCE
E-mail : contact@abioexpertise.com
Phone : +33(0)2.40.51.79.53
alliance-bio-expertise.com

Síguenos 

